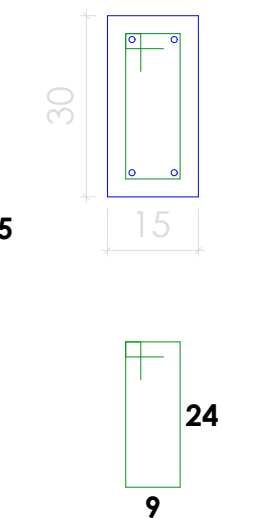
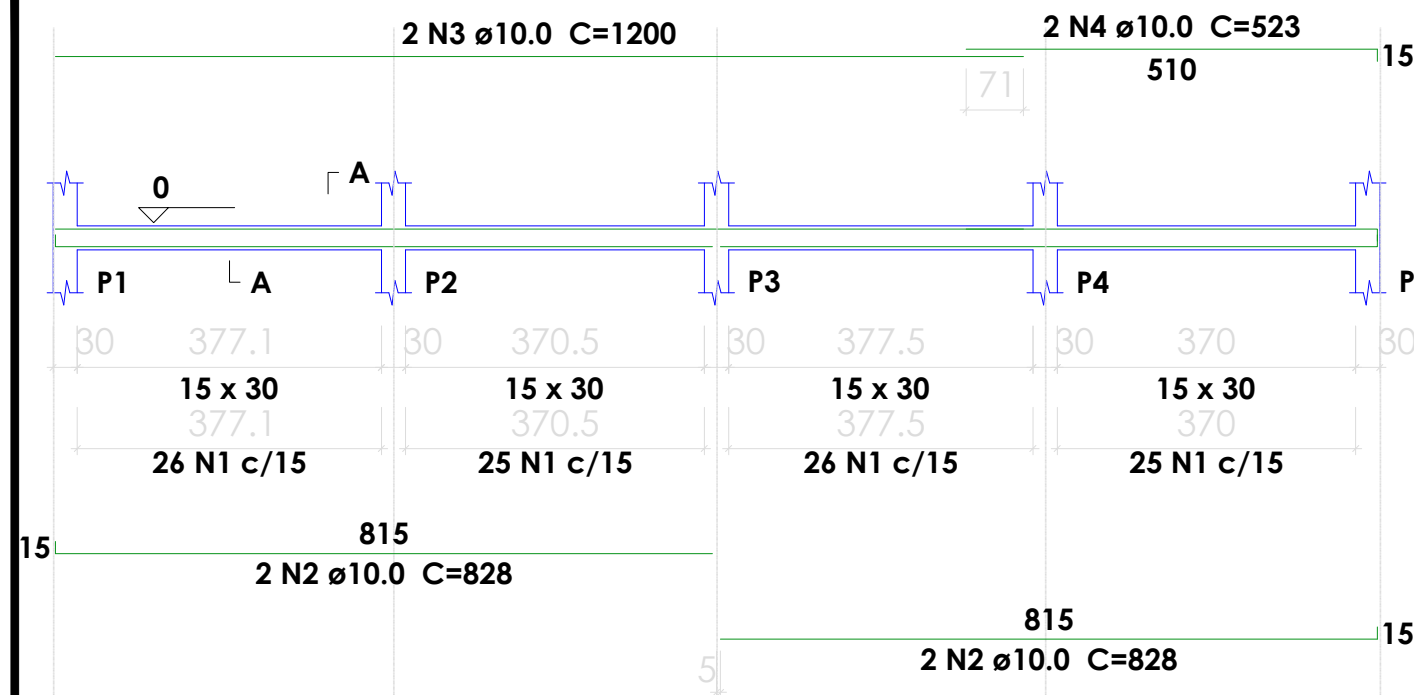


VBA 1
ESC 1:75

SEÇÃO A-A
ESC 1:10

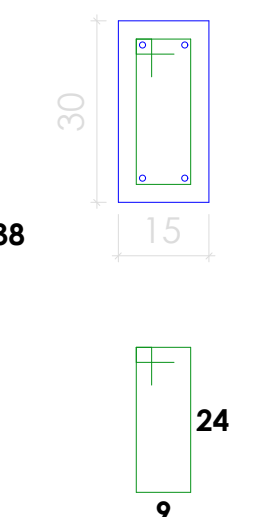
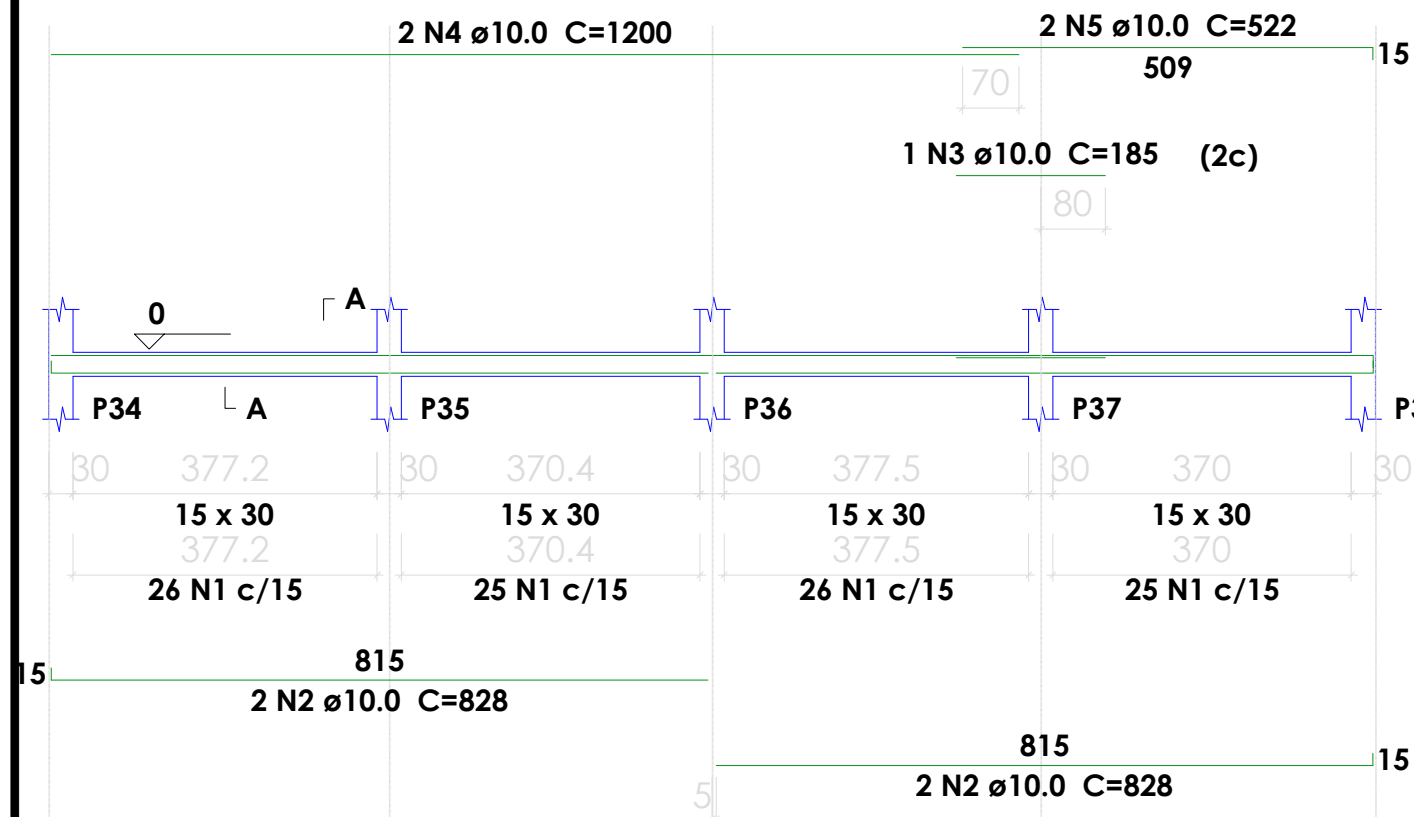
Relação do aço



ELEMENTO	AÇO	N	DIAM (mm)	QUANT (Barras)	UNIT (cm)	C.TOTAL (cm)
VBA 1	CA60	1	5.0	102	78	7956
	CA50	2	10.0	4	828	3312
	CA50	3	10.0	2	1200	2400
	CA50	4	10.0	2	523	1046
VBA 2	CA60	1	5.0	102	78	7956
	CA50	2	10.0	4	828	3312
	CA50	3	10.0	1	185	185
	CA50	4	10.0	2	1200	2400
VBA 3	CA60	1	5.0	102	78	7956
	CA50	2	8.0	4	828	3312
	CA50	3	8.0	2	1200	2400
	CA50	4	8.0	2	480	960
VBA 4	CA60	1	5.0	60	78	4680
	CA50	2	8.0	2	950	1900
	CA50	3	8.0	2	960	1920
	CA50	4	8.0	2	960	1920
VBA 5	CA60	1	5.0	60	78	4680
	CA50	2	8.0	2	950	1900
	CA50	3	8.0	2	960	1920
	CA50	4	8.0	2	960	1920
VBA 6	CA60	1	5.0	60	78	4680
	CA50	2	8.0	2	950	1900
	CA50	3	8.0	1	140	140
	CA50	4	8.0	2	960	1920

VBA 2
ESC 1:75

SEÇÃO A-A
ESC 1:10



Resumo do aço

AÇO	DIAM (mm)	C.TOTAL (m)	PESO (kg)
CA50	8.0	182.8	72.1
CA60	5.0	379.1	58.4
PESO TOTAL (kg)			
CA50	156.6		
CA60	58.4		

Volume de concreto (C-25) = 3.48 m³
Área de forma = 57.94 m²

VIGAS BALDRAME - BLOCO A

ESC: 1/125

AUTOR DO PROJETO:

FOLHA N°



PREFEITURA MUNICIPAL DE
VÁRZEA GRANDE
Mais por Você. Mais por Várzea Grande.

PREFEITURA MUNICIPAL DE VÁRZEA GRANDE

Av. Castelo Branco, Espaço Municipal, 2500 - Centro Sul, Várzea Grande/MT CEP 78125-700 - Fone/Fax: 65 3688 8000

PROJETO: ESTRUTURAL

ASSUNTO:

VIGAS BALDRAME - BLOCO A

OBRA: AMPLIAÇÃO ESCOLAR

LOCALIZAÇÃO:

RUA MARIA DE LOURDES JORDÃO BAIRRO: SÃO MATHEUS
CEP: 78.152.116 - VÁRZEA GRANDE

UNIDADE ESCOLAR:

EMEB ABDALA JOSE DE ALMEIDA

UNIDADE:

METROS

ESCALA:

INDICADA

DATA:

JANEIRO/2023

01/23